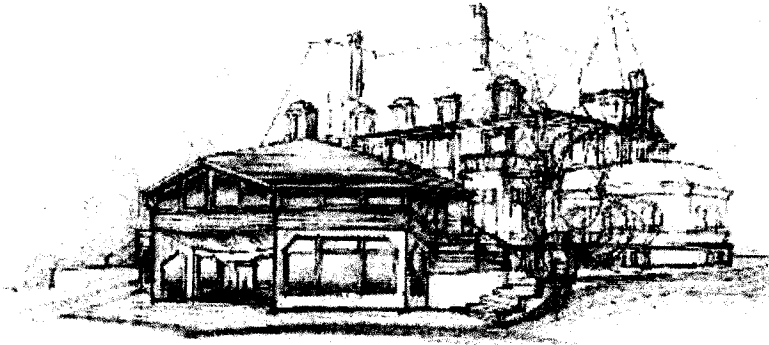


Le petit guide



École Michaël

Pédagogie Rudolf Steiner

Adresses et téléphones

Jardin d'Enfants

3, rue du Schnokeloch
40, rue de la Tour

Tél. des jardinières : 03 88 29 03 21
(entre 13h et 14h, sauf urgence)

École

2c, rue du Schnokeloch, 67200 Strasbourg
Tél. : 03 88 30 19 70 Fax : 03 88 30 01 39
E-mail : ecole.michael.strasbourg@steiner-waldorf.org
Salle des professeurs : 03 88 30 35 84
Point phone 03 88 28 32 12

Éditorial

Chaque parent découvre au fil du temps la pédagogie pratiquée au sein de l'école, en accompagnant son enfant, en participant aux réunions qu'organise chaque professeur ou jardinière, à l'occasion d'expositions, de présentations de travaux d'élèves... La vie de l'école se manifeste aussi en maintes occasions qui réunissent petits et grands, comme les fêtes trimestrielles, les fêtes de Noël et de Pâques, les pièces de théâtre...

Au travers de l'objectif pédagogique qui réunit parents et enseignants autour des enfants, l'école est également un organisme social, vivant, changeant, évoluant. Chaque année, le guide de la rentrée vous en donne une image en présentant enseignants, secrétaires, administrateurs et responsables de classes. Elle présente également certaines commissions actives au sein de l'école et indique les activités qui s'y pratiquent régulièrement.

Il ne s'agit là que d'une image très partielle. La véritable image, nous la construirons ensemble tout au long de cette année scolaire. Notre école ne peut en effet fonctionner qu'avec l'engagement des enseignants, mais aussi du plus grand nombre possible de parents. En ce début d'année, nous renouvelons notre appel aux parents, afin qu'ils prennent des responsabilités au sein des commissions et groupes de travail.

Dans l'espoir d'une collaboration fructueuse, nous vous souhaitons une année scolaire 2008-2009 pleine d'expériences enrichissantes.

Le collège des professeurs et le conseil d'administration

Septembre 2008

Organigramme de l'École Michaël

2008/2009

Il est possible que, malgré nous, des erreurs nous aient échappé.
Merci de nous faire part de vos remarques.

Le secrétariat.

C. I.

Collège Interne

Le Collège Interne est formé de professeurs qui acceptent d'accomplir, en plus de leur activité au sein de l'école, un travail approfondi sur les orientations spirituelles, pédagogiques et matérielles de l'Association. Les réunions de travail ont lieu le mardi de 18h à 19h30.

Membres du C. I.

Martine BRUCK Co-Présidente

Catherine GASCO Présidente

André GUILBAUD

Brigitte HUNOU

Brigitte MARION

Xavier MARCILLY

Jean-Pierre MARION



Conseil d'Administration

Le Conseil d'Administration de l'École Michaël est le représentant officiel de l'École vis à vis des tiers. Le conseil d'administration rassemble des parents élus ainsi que les représentants des professeurs, et peut accueillir en son sein des personnalités extérieures. Il assure la gestion de l'association de l'École et apporte son soutien au collège pédagogique qui est seul responsable des questions pédagogiques.

Membres du C.A

Robert MATT Président d'honneur

Bureau

François NOUYRIT, Président
Peter BONNOR Vice-président
Véronique BROM, Vice-présidente
Jean Pierre NAFZIGER, Trésorier
Françoise GOERG, Secrétaire

Membres

Jean-Jacques ERHART, ancien parent
Catherine GASCO, déléguée du personnel
André GUILBAUD, délégué du personnel
Eddy HAELBERG, représentant du comité consultatif
Nadia HOUIN, parent d'élèves
Michaël MALFROY, parent d'élève
Xavier MARCILLY, délégué du personnel
René MULLER, parent d'élèves
Jean François PILLON, représentant du comité consultatif
Jean-Philippe UHL, représentant du comité consultatif



Collège Pédagogique

Le collège pédagogique des professeurs est l'organe central de l'école. Il se réunit chaque jeudi de 16h45 à 19h, et organise la vie pédagogique du jardin d'enfants et des classes de la 1ère à la 12ème. Il travaille en étroite collaboration avec le collège interne

<i>Mounira BAILLY</i>	<i>Jardinière d'enfants</i>
<i>Maïa BOCK</i>	<i>Jardinière d'enfants</i>
<i>Benjamin BOURGEOIS</i>	<i>Professeur de mathématiques</i>
<i>Martine BRUCK</i>	<i>Professeur de français grandes classes co-responsable 9e et 12e classes</i>
<i>Gaby CAVALIER</i>	<i>Professeur de la 1ère classe</i>
<i>Patricia CHALET</i>	<i>Jardinière d'enfants</i>
<i>Amidou CISSE</i>	<i>Professeur d'allemand</i>
<i>Frédéric FAIDHERBE</i>	<i>Professeur de sciences grandes classes</i>
<i>Christine FORMHALS</i>	<i>Professeur de musique et travaux manuels</i>
<i>Catherine GASCO</i>	<i>Jardinière d'enfants</i>
<i>Geneviève GAYON</i>	<i>Soutien scolaire</i>
<i>Stéphane GEVERS</i>	<i>Professeur d'anglais et d'allemand</i>
<i>Isabelle GUEROULT</i>	<i>Jardinière d'enfants</i>
<i>André GUILBAUD</i>	<i>Professeur de la 8e classe</i>
<i>Jolynn HAGWOOD</i>	<i>Professeur d'anglais moyennes et grandes classes</i>

<i>Brigitte HUNOU</i>	<i>Professeur de la 2e classe</i>
<i>Christine JUIN</i>	<i>Professeur d'anglais et d'espagnol</i>
<i>Claudia JOUAN</i>	<i>Professeur d'allemand</i>
<i>Noëlle LACHAUD</i>	<i>Soutien scolaire</i>
<i>Nathalie MANDAROUX</i>	<i>Professeur de la 7e classe</i>
<i>Xavier MARCILLY</i>	<i>Professeur de la 5e classe</i>
<i>Brigitte MARION</i>	<i>Professeur de la 3e classe, professeur d'anglais</i>
<i>Jean-Pierre MARION</i>	<i>Professeur de la 4e classe</i>
<i>Philippe MARTEL</i>	<i>Médecin scolaire</i>
<i>Dorothee PERRON</i>	<i>Tissage et vannerie, grandes classes</i>
<i>Isabelle POSTAL</i>	<i>Professeur d'eurythmie Jardin d'enfants et petites classes</i>
<i>Carole REEB</i>	<i>Professeur travaux manuels et religion</i>
<i>Laurent SCHIMMEL</i>	<i>Gymnastique Bothmer</i>
<i>Huguette SCHNEIDER</i>	<i>Professeur d'eurythmie grandes classes</i>
<i>Christiane SCHOELZEL</i>	<i>Professeur d'allemand</i>
<i>Cathy SEIWERT</i>	<i>Jardinière d'enfants</i>
<i>Jean SKRZYPCZAK</i>	<i>professeur de la 6e classe</i>
<i>Denis TURILLON</i>	<i>Professeur d'atelier et de matières artistiques classes moyennes et grandes classes</i>
<i>Régis VIDAL</i>	<i>Professeur de sport</i>

La présidente du Collège est Brigitte MARION

Associations

Quatre Associations portent et entourent l'école et les jardins d'enfants.

Association de l'École Michaël

Tous les parents et professeurs sont membres de cette association.

Centre Européen d'Éducation (C.E.E)

Association spécifique au Jardin d'Enfants.
Interlocutrice des administrations de tutelle.

Association Immobilière

Propriétaire des locaux, elle gère le patrimoine immobilier de l'école.

Contact : M. François Nouyrit vice-président et parent d'élèves
(03.88.30.40.58)

Association Éducation et Avenir

Regroupe les amis, les anciens élèves et les anciens parents de l'école. Cette association s'efforce de soutenir ponctuellement les manifestations organisées par l'école et contribue à la faire connaître.

Contact : M. Jean-Philippe Uhl (03.88.77.06.16)

Deux associations soutiennent le développement de la
pédagogie Steiner au niveau national.

Fédération des Écoles Steiner en France

13, rue Gassendi
75014 Paris
Tél : 01.43.22.24.51

federation@steiner-waldorf.org
www.steiner-waldorf.org

A.P.A.S.E

Association des Parents et Amis pour le Soutien et la
Promotion de la Pédagogie Steiner Waldorf

www.apaps-steiner-waldorf.org
(correspondant local J.F Pillon 03.88.87.55.49)

Secrétariat

Secrétaires :

Véronique PRIEUR accueil
Joëlle PIERRE comptabilité et gestion du personnel
Elisabeth HEITZMANN, comptabilité P.S.U

Heures d'ouverture au public : lundi, mardi, mercredi, jeudi et vendredi

Le matin : *de 8h00 à 8h45*
 de 9h45 à 10h15
 de 11h45 à 12h35

L'après-midi : *de 15h30 à 16h30 (sauf le mercredi)*

Listes des adresses (enfants et parents)

La liste de classe de vos enfants est distribuée par le professeur.

Médecin scolaire

Dr Philippe MARTEL

Le docteur Martel est présent 1 fois par semaine à l'école. Pour prendre rendez-vous, veuillez vous adresser au secrétariat ou téléphoner au 06.08.99.28.53.

Échanges Internationaux

Contact et organisation pour trouver des familles d'accueil de nos élèves étrangers et de nos enfants en échange :

Martine BRUCK, professeur

Jardin d'Enfants

Il accueille les enfants de 4 à 6 ans en 3 groupes d'âges mélangés, un groupe accueille plus particulièrement les enfants de 2 à 3 ans 1/2.

Jardinières : Mounira BAILLY
Maïa BOCK
Patrica CHALET
Catherine GASCO
Isabelle GUEROULT
Cathy SEIWERT

Petites et moyennes classes

De la 1^{ère} classe à la 8^{ème} classe

Professeurs principaux

1ère classe : Gaby CAVALIER
2ème classe : Brigitte HUNOU
3ème classe : Brigitte MARION
4ème classe : Jean-Pierre MARION
5ème classe : Xavier MARCILLY
6ème classe : Jean SKRYPCZAK
7ème classe : Nathalie MANDAROUX
8ème classe : André GUILBAUD

Les professeurs du premier cycle se réunissent le mardi de 16h15 à 17h45.
Le président de ce collège est Brigitte HUNOU.

Grandes classes

De la 9^{ème} classe à la 11ème classe

Tuteurs de classe

9ème classe : Benjamin BOURGEOIS et Martine BRUCK
10ème classe : Jolynn HAGWOOD et François MANDAROUX
11ème classe : Jolynn HAGWOOD et François MANDAROUX
12ème classe : Martine BRUCK, et Régis VIDAL

Les professeurs des grandes classes se réunissent le mardi de 16h15 à 17h45.

Délégués de classes

Les parents délégués (jardin d'enfants et classes 1 à 12) ont un rôle d'information et contribuent à l'efficacité des échanges entre responsables pédagogiques et groupes ou classes qu'ils ont accepté de représenter. Ces parents soutiennent le travail de la commission fêtes tout au long de l'année en participant activement à l'organisation des différents événements de la vie de l'école. Il est souhaitable qu'ils aient une certaine ancienneté dans l'école pour une bonne connaissance de ses particularités. Les délégués de classes proposent leur service ou sont désignés lors de la première réunion de chacune des classes de l'école.

Cantine « Bio »

Une alimentation saine est assurée par des repas préparés à partir de produits provenant à 95 % de l'agriculture biologique et bio-dynamique (fruits, légumes, laitages, légumineuses, céréales, viande).

La cantine est ouverte les lundi, mardi, jeudi et vendredi.

Tarifs : 3 € 90 le repas à l'école, 3 € au jardin d'enfants. Les repas sont actuellement préparés par Pascale FAURE (responsable), Stéphanie NIELS, Stéphane DESCHAMPS et Jessica BARDON.

Les Garderies

Ouvertes les lundi, mardi, jeudi et vendredi de 16h00 à 18h00 à l'école (de la 1ère à la 4e classe) et au Jardin d'Enfants.

Tarifs : 3 € 80 pour 2h, 1 € 90 pour 1h.

Responsables :

Maïa BOCK et Catherine GASCO (Jardin d'enfants)

Christiane SCHOELZEL et Déborah PHAM (école)

Fournitures scolaires

Le coût des fournitures scolaires s'élève à 66 € pour le J.E et à 78 € par enfant et par an pour les petites et grandes classes. Le règlement en est mensualisé et inclus dans l'écolage (sauf régime P.S.U).

Commission Fêtes

Son rôle est de donner une structure aux différentes fêtes de l'année dans notre école (essentiellement Noël et Pâques). Les recettes des fêtes participent, pour une part importante, au budget de l'école. Cette commission est chargée avec le concours des professeurs, des parents délégués et toutes les personnes que ce travail intéresse, d'organiser ces fêtes. La composition actuelle de cette commission est la suivante :

<i>Claudine ASECIO, parent d'élève</i>	<i>Christiane LAMBERT, parent d'élève</i>
<i>Michèle ERHART, ancien parent</i>	<i>Françoise LESAGE, ancien parent</i>
<i>Christine FORMHALS, professeur</i>	<i>Cathy MULLER, parent d'élèves</i>
<i>Brigitte HUNOU, professeur</i>	<i>Joëlle PIERRE, secrétaire comptable</i>
	<i>Véronique PRIEUR, secrétaire</i>

Cette commission ne demande qu'à s'étoffer !

Commission Finances

Xavier MARCILLY, professeur
Jean-Pierre MARION, professeur
Jean-Pierre NAFZIGER, trésorier et parent d'élève
Joëlle PIERRE, secrétaire et parent d'élève.

Le trait d'union

Bulletin de liaison des parents et professeurs de l'école et du JE.
Collecte : Véronique PRIEUR et Sonia LINARD
Rédaction et réalisation : Sonia LINARD

Entretien

Raymond SCHACHER
Francine WOLF

Commission écolage

Cette commission composée de

Martine BRUCK, professeur

Gaby CAVALIER, professeur de la 1ère classe

Jean-Pierre NAFZIGER, trésorier de l'association de l'école

Stéphane PIETTE, parent d'élèves

Véronique PRIEUR, secrétaire

Elisabeth VALLAT-EVRARD, parent d'élève

La commission examine la situation des familles sur la base des informations recueillies par le secrétariat. En cas de difficultés concernant les écolages, prière de contacter l'un des membres de la commission.

Statuts/Assurances

Les statuts et les conditions d'assurances de l'école Michaël et ceux du Jardin d'enfants vous sont fournis lors des inscriptions.

Les ateliers

Atelier « couronnes de l'avent » (mi-novembre)

Atelier « cahiers » (fournitures scolaires)

Atelier « grotte aux nains »

Atelier petits objets divers

Atelier « poupées » au jardin d'enfants

*Ces ateliers sont dirigés par des parents bénévoles
et accueillent les parents désireux d'aider à confectionner
de petits objets vendus au bénéfice de l'école
lors des marchés de l'Avent et de Pâques.*

Toute nouvelle idée est bienvenue

Contact et information : secrétariat ou délégués de classe

Les activités artistiques

pour adultes

Dans la salle des fêtes de l'école

Le lundi soir

Cours d'Eurythmie de 20h30 à 22h

Isabelle Postal 06 33 26 16 23

Le mercredi de 16 h 30 à 22 h et les jeudis de 17 h 30 à 22 h

Cours de Danses Africaines

Compagnie Dounya 03.88.75.13.25

Dans la salle de travail manuel

Le mercredi à partir de 19h

Atelier de Laine Cardée

Delphine PETERSEN 0049 7805 915 165

Dans une salle de classe

Les premiers vendredis du mois de 20h à 22h
Les Sourciers d'Europe

*Accueillir l'enfant dans la vénération
L'éduquer dans l'amour
Le laisser aller enfin dans la liberté.*

Rudolf Steiner